



ООО «Рубеж НПО»

**Подключение gsm модулей
к ППКОП “Цербер 03”**

Памятка






Братск 2019 г.

Оглавление

Версии gsm модулей	3
Модуль gsm “Цербер GT telit”	4
Модуль gsm “Цербер GT sim900”	5
Модуль gsm “Цербер GT sim800”	6

Версии gsm модулей

В зависимости от установленного модуля связи, в эксплуатации находится три вида gsm модулей используемых с ППКОП “Цербер-03”:

№ п/п	Наименование	Внешний вид модуля gsm	Характеристики
1	Gsm модуль “Цербер GT telit”		<ul style="list-style-type: none"> • Количество слотов для сим карт 2 шт. • Напряжение питания 12 – 14 В. • Антенный разъем SMA • Мощность передатчика - 2 Вт. • Режимы работы: <ul style="list-style-type: none"> ○ GSM – DATA – передача данных в CSD; ○ GSM – TCP/IP – передача данных по GPRS; ○ GSM – TCP/IP резерв DATA – передача данных по GPRS с использованием CSD в качестве резерва. • Габаритные размеры без антенны - 70X92 мм.
2	Gsm модуль “Цербер GT sim900”		<ul style="list-style-type: none"> • Количество слотов для сим карт 2 шт. • Напряжение питания 12 – 14 В. • Антенный разъем SMA • Мощность передатчика - 2 Вт. • Режимы работы: <ul style="list-style-type: none"> ○ GSM – DATA – передача данных в CSD; ○ GSM – TCP/IP – передача данных по GPRS; ○ GSM – TCP/IP резерв DATA – передача данных по GPRS с использованием CSD в качестве резерва. • Габаритные размеры без антенны - 70X92 мм.
3	Gsm модуль “Цербер GT sim800”		<ul style="list-style-type: none"> • Количество слотов для сим карт 2 шт. • Напряжение питания 12 – 14 В. • Антенный разъем SMA • Мощность передатчика - 2 Вт. • Режимы работы: <ul style="list-style-type: none"> ○ GSM – TCP/IP – передача данных по GPRS; • Габаритные размеры без антенны - 70X92 мм.

Модуль gsm “Цербер GT telit”

Первая версия модуля. В эксплуатации уже более восьми лет, в связи с чем находится в стадии “дожития” срока эксплуатации. Работает совместно с ППКОП “Цербер 03” версий 2.2 и выше начиная с семнадцатой прошивки (для ППКОП версий 3.1 и выше начиная с первой прошивки). Рекомендуется использовать последние версии прошивок ППКОП. Скачать последние версии прошивок можно на сайте <http://rubegnpo.ru/support>. Питание модуля необходимо осуществлять от программируемого выхода с режимом “Питание gsm модуля”. Выход обязательно должен быть закреплен за первым разделом ППКОП.

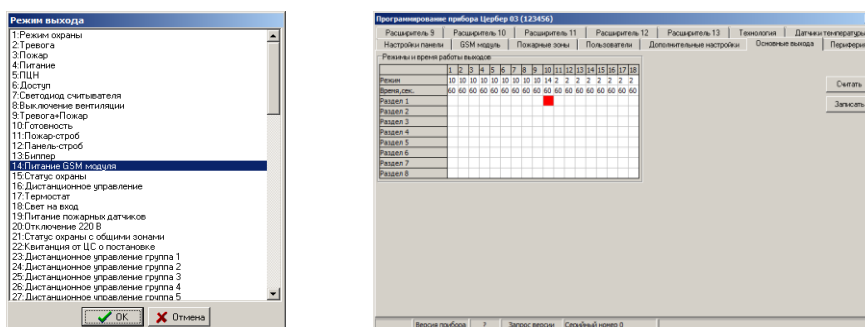
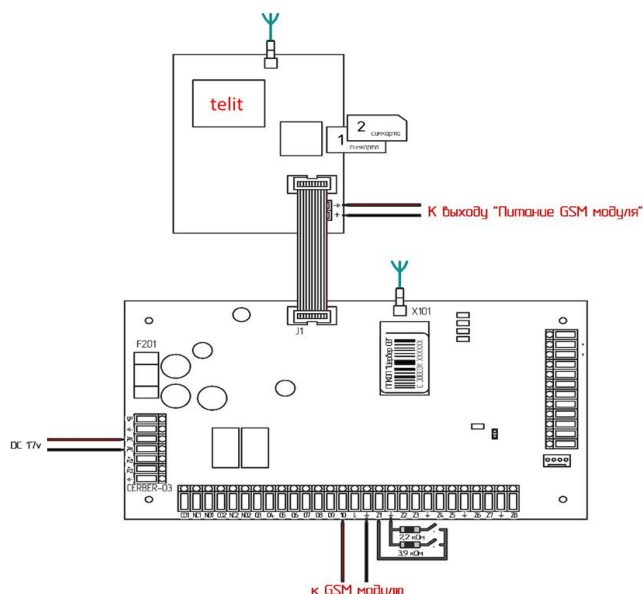


Схема подключения gsm модуля к ППКОП “Цербер 03”.



Для подключения модуля к ППКОП версий 2,2-2,95 необходимо использовать шлейф соединительный №1:



Для подключения модуля к ППКОП версии 3,1 необходимо использовать шлейф соединительный №2:



К ППКОП версии 3,4 gsm модуль можно подключать как шлейфом соединительным №1 так и №2.

Модуль gsm “Цербер GT sim900”

Вторая версия модуля. Работает совместно с ППКОП “Цербер 03” версий 2.2 и выше начиная с семнадцатой прошивки (для ППКОП версий 3.1 и выше начиная с первой прошивки). Рекомендуется использовать последние версии прошивок ППКОП. Скачать последние версии прошивок можно на сайте <http://rubegnpo.ru/support>. Питание модуля необходимо осуществлять от программируемого выхода с режимом “Питание gsm модуля”. Выход обязательно должен быть закреплен за первым разделом ППКОП.

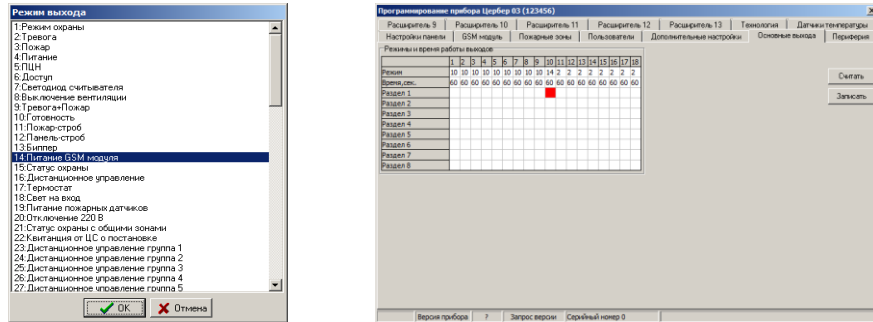
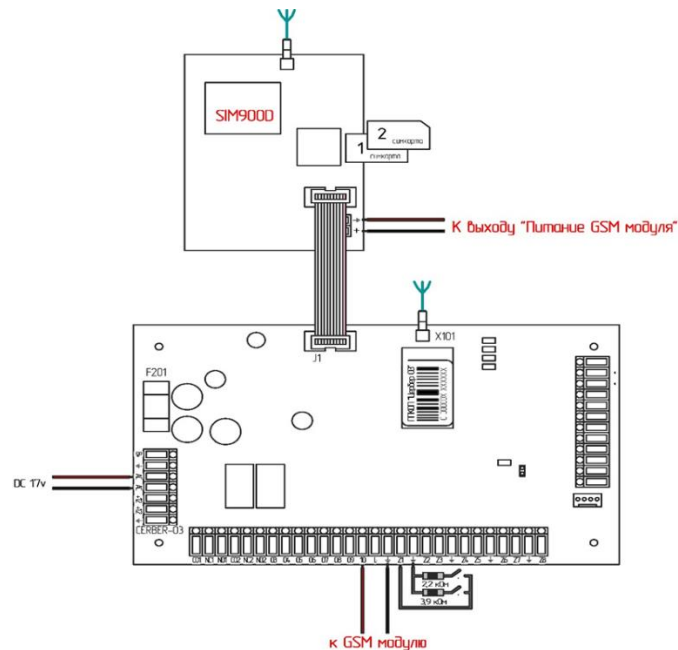


Схема подключения gsm модуля к ППКОП “Цербер 03”.



Для подключения модуля к ППКОП версий 2,2-2,95 необходимо использовать шлейф соединительный №1:



Для подключения модуля к ППКОП версии 3,1 необходимо использовать шлейф соединительный №2:

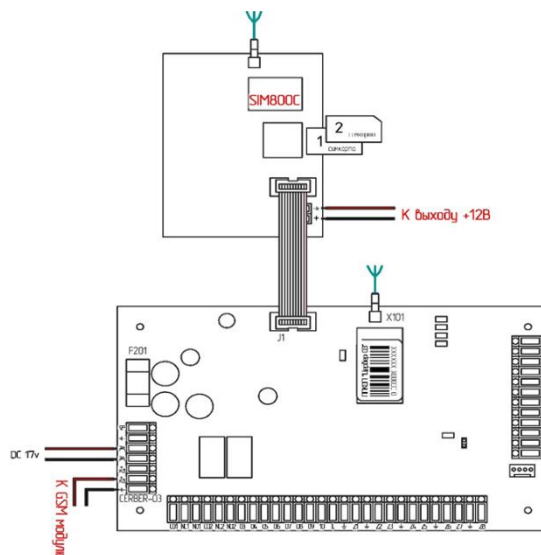


К ППКОП версии 3,4 gsm модуль можно подключать как шлейфом соединительным №1 так и №2.

Модуль gsm “Цербер GT sim800”

Третья версия модуля. Работает совместно с ППКОП “Цербер 03” версий 2.2 и выше начиная с тридцать второй прошивки (для ППКОП версий 3.1 и выше начиная с первой прошивки). Рекомендуется использовать последние версии прошивок ППКОП. Скачать последние версии прошивок можно на сайте <http://rubegnpo.ru/support>. Питание модуля необходимо осуществлять от силового выхода +12В.

Схема подключения gsm модуля к ППКОП “Цербер 03”.



Для подключения модуля к ППКОП версий 2,2-2,95 необходимо использовать шлейф соединительный №1:



Для подключения модуля к ППКОП версии 3,1 необходимо использовать шлейф соединительный №2:



К ППКОП версии 3,4 gsm модуль можно подключать шлейфом соединительным №1 или №2.